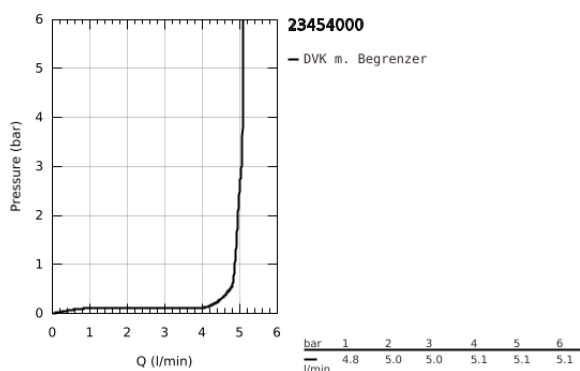
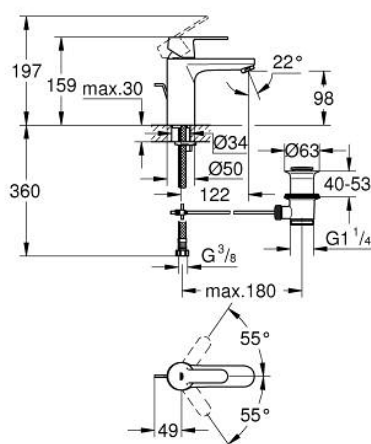


## 23 454 000 GET EINHAND-WASCHTISCHBATTERIE, 1/2" M-SIZE

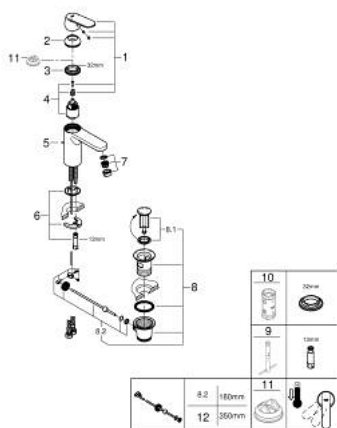


### PRODUKTBESCHREIBUNG

- Farbe: chrom
- Einlochmontage
- Bedienungshebel aus Metall
- GROHE SilkMove 35 mm Keramikkartusche
- GROHE Water Saving 5,7 l/min SpeedClean Mousseur
- variabel einstellbare Mengenbegrenzung
- einstellbare Mindestmenge 2,5 l/min
- GROHE Long-Life Oberfläche
- Zugstangen-Ablaufgarnitur 1 1/4"
- flexible Anschlussschläuche
- GROHE FastFixation Schnellbefestigungssystem
- GROHE QuickTool im Lieferumfang



23 454 000 **GET EINHAND-WASCHTISCHBATTERIE, 1/2"**  
**M-SIZE**



**ERSATZTEILE**, September 2013 – jetzt

- 1: Hebel (Bestell-Nr. 46681000)
- 2: Kappe (Bestell-Nr. 46492000)
- 3: Verschraubung (Bestell-Nr. 46460000)
- 4: Kartusche (Bestell-Nr. 46374000)
- 5: Zugstange (Bestell-Nr. 46739000)
- 6: Gegenverschraubung (Bestell-Nr. 46671000)
- 7: Mousseur (Bestell-Nr. 48159000)
- 8: Ablaufgarnitur 1 1/4" (Bestell-Nr. 28910000)
- 8.1: Stopfen (Bestell-Nr. 07182000)
- 8.2: Exzenterstange (Bestell-Nr. 07052000)
- 9: Montageschlüssel (Bestell-Nr. 19017000)\*
- 10: Steckschlüssel (Bestell-Nr. 19332000)\*
- 11: Temperaturbegrenzer (Bestell-Nr. 46375000)\*
- 12: Exzenterstange (Bestell-Nr. 07341000)\*

\*Sonderzubehör