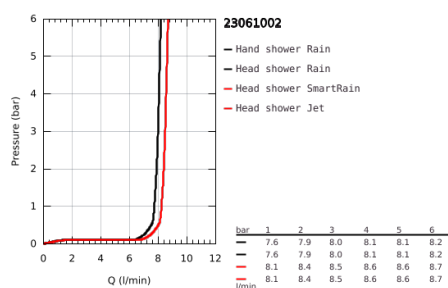
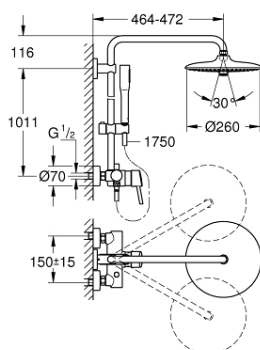


## 23 061 002 EUPHORIA CONCETTO SYSTEM 260 DUSCHSYSTEM MIT EINHANDMISCHER FÜR DIE WANDMONTAGE

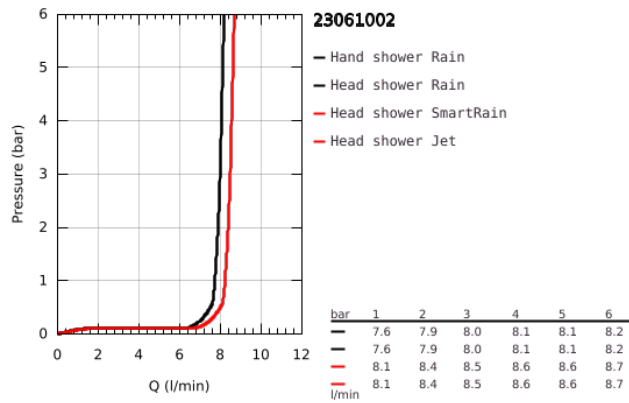


### PRODUKTBESCHREIBUNG

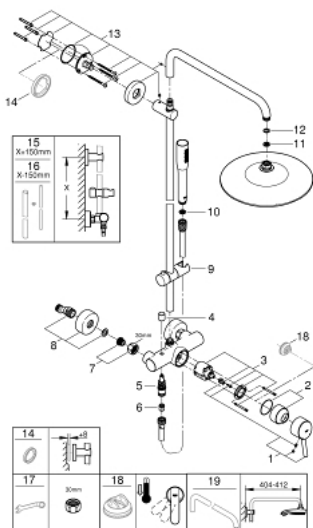
- Farbe: chrom
- bestehend aus:
  - horizontal schwenkbarer 450 mm Brausearm
  - Aufputz-Einhand-Brausebatterie mit Umstellung
  - ermöglicht den Wechsel zwischen:
    - Euphoria 260 Kopfbrause (26 457)
  - 3 Strahlarten:
    - Rain, SmartRain, Jet
  - mit Kugelgelenk
  - Drehwinkel  $\pm 15^\circ$
- Handbrause Euphoria Cosmopolitan Stick (27 400)
- Strahlart: Rain
- in der Höhe verstellbar mittels Gleitelement
- Brauseschlauch Silverflex 1.750 mm (28 388)
- GROHE Water Saving 9,5 l/min Durchflusskonstanthalter
- GROHE SilkMove 46 mm Keramikkartusche
- GROHE DreamSpray Perfektes Strahlbild
- GROHE Long-Life Oberfläche
- SpeedClean Antikalk-System
- TwistStop gegen Verdrehen des Brauseschlauchs
- für Durchlauferhitzer ab 18 kW/h geeignet
- Mindestdurchfluss 7 l/min



## 23 061 002 EUPHORIA CONCEPTO SYSTEM 260 DUSCHSYSTEM MIT EINHANDMISCHER FÜR DIE WANDMONTAGE



## 23 061 002 EUPHORIA CONCERTO SYSTEM 260 DUSCHSYSTEM MIT EINHANDMISCHER FÜR DIE WANDMONTAGE



### ERSATZTEILE, Oktober 2016 – jetzt

- 1: Hebel (Bestell-Nr. 46723000)
- 2: Kappe (Bestell-Nr. 46025000)
- 3: Kartusche (Bestell-Nr. 46048000)
- 4: Umstellknopf (Bestell-Nr. 64309000)
- 5: Umstellung (Bestell-Nr. 65655000)
- 6: Rückflussverhinderer (Bestell-Nr. 08565000)
- 7: Anschlußverschraubung, 1/2" (Bestell-Nr. 45044000)
- 7.1: O-Ring Ø15 x Ø2 (Bestell-Nr. 0311900M)
- 8: S-Anschluss (Bestell-Nr. 12662000)
- 9: Gleitelement (Bestell-Nr. 12140000)
- 10: Sieb (Bestell-Nr. 0700200M)
- 11: Sieb (Bestell-Nr. 48007000)
- 12: Dichtung Ø18,5 x Ø12 x 2 (Bestell-Nr. 0138900M)
- 13: Brausestangenhalter (Bestell-Nr. 48279000)
- 14: Ausgleichsscheibe (Bestell-Nr. 27180000)\*
- 15: Ersatzrohr für Duschsysteme (Bestell-Nr. 48053000)\*
- 16: Ersatzrohr für Duschsysteme (Bestell-Nr. 48054000)\*
- 17: Spezialschlüssel (Bestell-Nr. 19377000)\*
- 18: Temperaturbegrenzer (Bestell-Nr. 46375000)\*
- 19: Brausearm für Duschsysteme (Bestell-Nr. 14047000)\*

\*Sonderzubehör