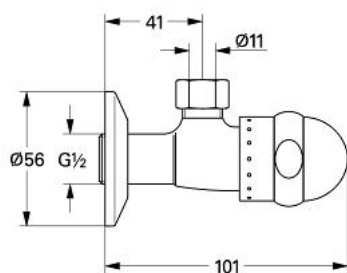


22 905 Z00 **SENTOSA ECKVENTIL, 1/2"**

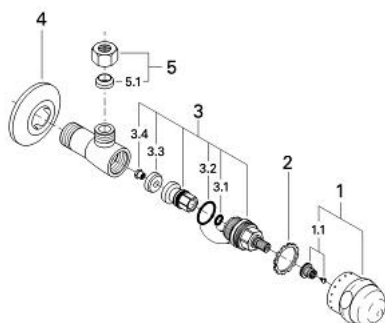


**PRODUKTBESCHREIBUNG**

- Farbe: edelmessing
- Quetschverschraubung Ø 10 mm
- Schubrosette
- mit kleinem Griff
- Markierung blau
- GROHE Long-Life Oberfläche



## 22 905 Z00 SENTOSA ECKVENTIL, 1/2"



### ERSATZTEILE, Januar 1993 – jetzt

- 1: Griff (Bestell-Nr. 45550YA0)
- 1.1: Griffbefestigung (Bestell-Nr. 45186000)
- 1.1.1: O-Ring Ø18,2 x Ø1,7 (Bestell-Nr. 0392400M)
- 1.2: Führungsring (Bestell-Nr. 0202100M)
- 2: Oberteil 1/2" (Bestell-Nr. 07146000)
- 2.1: O-Ring Ø6 x Ø2 (Bestell-Nr. 0128300M)
- 2.2: O-Ring Ø18,2 x Ø1,7 (Bestell-Nr. 0392400M)
- 2.3: Dichtung (Bestell-Nr. 0529100M)
- 3: Rosette (Bestell-Nr. 02923Z00)
- 4: Verschraubung 3/8" x Ø10 (Bestell-Nr. 12914Z00)
- 4.1: Dichtung (Bestell-Nr. 45279000)