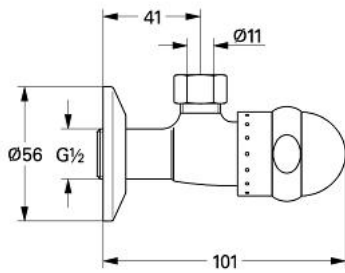


22 905 LG0 **SENTOSA ECKVENTIL, 1/2"**

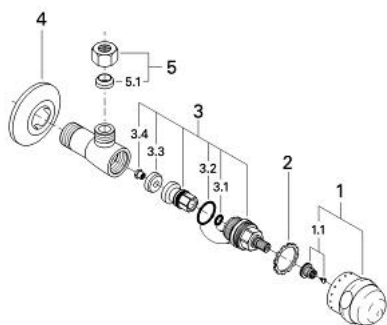


PRODUKTBESCHREIBUNG

- Farbe: weiss / gold
- Quetschverschraubung Ø 10 mm
- Schubrosette
- mit kleinem Griff
- Markierung blau
- GROHE Long-Life Oberfläche



22 905 LG0 **SENTOSA ECKVENTIL, 1/2"**



ERSATZTEILE, Januar 1993 – jetzt

- 1: Griff (Bestell-Nr. 45550LG0)
- 1.1: Griffbefestigung (Bestell-Nr. 45186000)
 - 1.1.1: O-Ring Ø18,2 x Ø1,7 (Bestell-Nr. 0392400M)
- 1.2: Führungsring (Bestell-Nr. 0202100M)
- 2: Oberteil 1/2" (Bestell-Nr. 07146000)
 - 2.1: O-Ring Ø6 x Ø2 (Bestell-Nr. 0128300M)
 - 2.2: O-Ring Ø18,2 x Ø1,7 (Bestell-Nr. 0392400M)
 - 2.3: Dichtung (Bestell-Nr. 0529100M)
- 3: Rosette (Bestell-Nr. 02923L00)
 - 3.1: Dichtung
 - 3.2: O-Ring
 - 3.3: O-Ring
 - 3.4: O-Ring
- 4: Verschraubung 3/8" x Ø10 (Bestell-Nr. 12914L00)
 - 4.1: Dichtung (Bestell-Nr. 45279000)