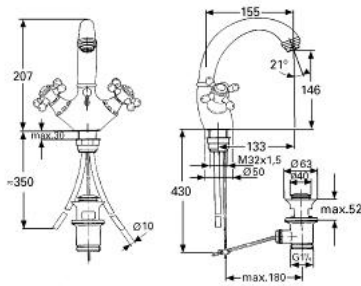


21 651 LG0 SINFONIA WASCHTISCH-EINLOCHBATTERIE, 1/2"

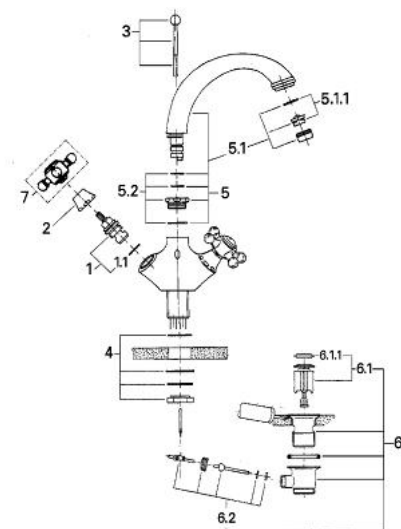


PRODUKTBESCHREIBUNG

- Farbe: weiss / gold
- Carbodur Keramik-Oberteil 1/2", 180°
- schwenkbarer Gussauslauf mit Mousseur
- Ausladung 155 mm
- Zugstangen-Ablaufgarnitur 1 1/4"
- ohne Griffe
- GROHE Long-Life Oberfläche



21 651 LG0 SINFONIA WASCHTISCH-EINLOCHBATTERIE, 1/2"



ERSATZTEILE, Januar 1992 – jetzt

- 1: Keramik-Oberteile 1/2" (Bestell-Nr. 45346000)
- 1.1: O-Ring Ø18,2 x Ø1,7 (Bestell-Nr. 0392400M)
- 2: Kappe (Bestell-Nr. 45736L00)
- 3: Zugstange (Bestell-Nr. 45737LG0)
- 4: Gegenverschraubung (Bestell-Nr. 46078000)
- 4.1: Stabilisierungsplatte (Bestell-Nr. 05334000)
- 5: Gussauslauf (Bestell-Nr. 45739LG0)
- 5.1: Mousseur (Bestell-Nr. 13929G00)
- 5.1.1: Siebeinsatz, Mousseur M22+M24x1 (Bestell-Nr. 45002000)
- 5.2: Auslaufbefestigung (Bestell-Nr. 45740000)
- 6: Ablaufgarnitur 1 1/4" (Bestell-Nr. 28910LG0)
- 6.1: Stopfen (Bestell-Nr. 07182G00)
- 6.1.1: Dichtung (Bestell-Nr. 0506500M)
- 6.2: Exzenterstange (Bestell-Nr. 07052000)
- 7: Kreuzgriff (Bestell-Nr. 45600LG0)*

*Sonderzubehör