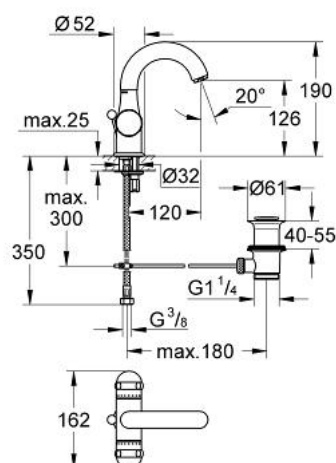


21 106 LG0 **SENTOSA WASCHTISCH-EINLOCHBATTERIE, 1/2"**

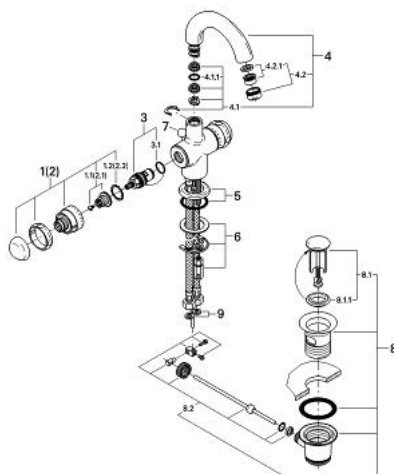


PRODUKTBESCHREIBUNG

- Farbe: weiss / gold
- Carbodur Keramik-Oberteil 1/2", 180°
- schwenkbarer Bogenauslauf mit Anschlagbegrenzung
- Zugstangen-Ablaufgarnitur 1 1/4"
- flexible Anschlussschläuche
- Schnell-Montage-System
- GROHE Long-Life Oberfläche



21 106 LG0 SENTOSA WASCHTISCH-EINLOCHBATTERIE, 1/2"



ERSATZTEILE, Januar 1993 – jetzt

- 1: Griff-Sentosa 1/2", rot (Bestell-Nr. 45539LG0)
- 1.1: Griffbefestigung (Bestell-Nr. 45186000)
- 1.1.1: O-Ring Ø18,2 x Ø1,7 (Bestell-Nr. 0392400M)
- 1.2: Führungsring (Bestell-Nr. 0202100M)
- 2: Griff-Sentosa 1/2" (Bestell-Nr. 45538LG0)
- 2.1: Griffbefestigung (Bestell-Nr. 45186000)
- 2.2: Führungsring (Bestell-Nr. 0202100M)
- 3: Keramik-Oberteil 1/2" (Bestell-Nr. 45346000)
- 3.1: O-Ring Ø18,2 x Ø1,7 (Bestell-Nr. 0392400M)
- 4: Gussauslauf (Bestell-Nr. 13014LG0)
- 4.1: Auslaufbefestigung (Bestell-Nr. 45382000)
- 4.1.1: Dichtung (Bestell-Nr. 0128500M)
- 4.1.2: Sicherungsring (Bestell-Nr. 0485300M)
- 4.2: Mousseur (Bestell-Nr. 13929G00)
- 4.2.1: Siebeinsatz, Mousseur M22+M24x1 (Bestell-Nr. 45002000)
- 5: Rosette (Bestell-Nr. 45540G00)
- 6: Gegenverschraubung (Bestell-Nr. 46249000)
- 7: Zugstange (Bestell-Nr. 45541LG0)
- 8: Ablaufgarnitur 1 1/4" (Bestell-Nr. 28910LG0)
- 8.1: Stopfen (Bestell-Nr. 07182G00)
- 8.1.1: Dichtung (Bestell-Nr. 0506500M)
- 8.2: Exzenterstange (Bestell-Nr. 07052000)
- 9: Dichtung Ø14,5 x Ø8 x 2 (Bestell-Nr. 0138300M)