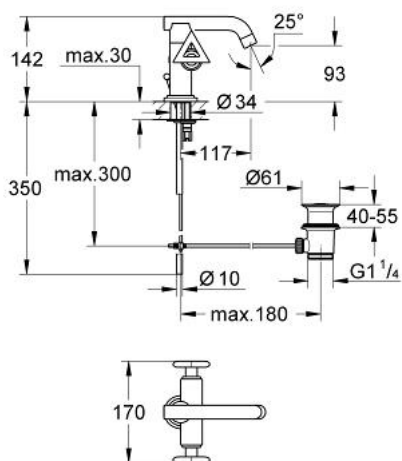


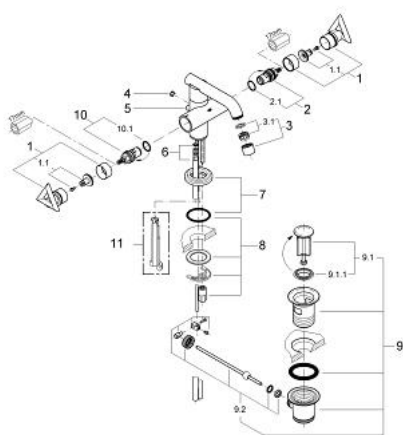
21 026 000 **ATRIO WASCHTISCH-EINLOCHBATTERIE, 1/2"**



PRODUKTBESCHREIBUNG

- Farbe: chrom
- Stabauslauf mit Mousseur
- Keramik-Oberteile 1/2", 90°
- Zugstangen-Ablaufgarnitur 1 1/4"
- Kupferrohre
- Schnell-Montage-System
- mit Delta-Griff
- GROHE Long-Life Oberfläche

21 026 000 **ATRIO WASCHTISCH-EINLOCHBATTERIE, 1/2"**



ERSATZTEILE, Januar 2001 – jetzt

- 1: Griff Delta (Bestell-Nr. 45610000)
 - 1.1: Griffbefestigung (Bestell-Nr. 45605000)
 - 2: Keramik-Oberteil 1/2" (Bestell-Nr. 45882000)
 - 2.1: O-Ring Ø18,2 x Ø1,7 (Bestell-Nr. 0392400M)
 - 3: Mousseur (Bestell-Nr. 06574000)
 - 3.1: Siebeinsatz, Mousseur M22+M24x1 (Bestell-Nr. 45002000)
 - 4: Abdeckkappe (Bestell-Nr. 0810200M)
 - 5: Zugstange (Bestell-Nr. 06575000)
 - 6: Kupferrohr (Bestell-Nr. 45385000)
 - 7: Rosette (Bestell-Nr. 45629000)
 - 8: Gegenverschraubung (Bestell-Nr. 46249000)
 - 9: Ablaufgarnitur 1 1/4" (Bestell-Nr. 28910000)
 - 9.1: Stopfen (Bestell-Nr. 07182000)
 - 9.2: Exzenterstange (Bestell-Nr. 07052000)
 - 10: Keramik-Oberteil 1/2" (Bestell-Nr. 45883000)
 - 10.1: O-Ring Ø18,2 x Ø1,7 (Bestell-Nr. 0392400M)
 - 11: Demontageschlüssel (Bestell-Nr. 19132000)*
- *Sonderzubehör