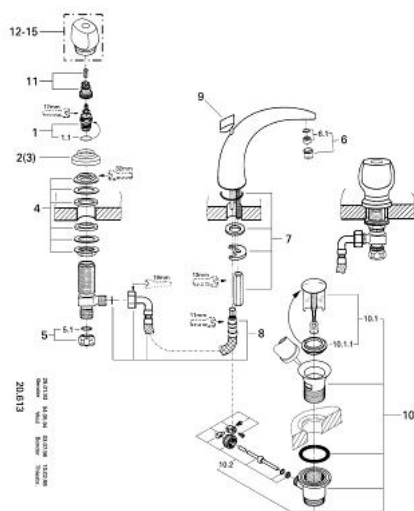


## 20 611 000 **FLORIDA 3-LOCH WASCHTISCHBATTERIE, 1/2"**

### **PRODUKTBESCHREIBUNG**

- Farbe: chrom
- Carbodur Keramik-Oberteil 1/2", 180°
- feststehender Gussauslauf mit Mousseur
- druckfeste, flexible Verbindungsschläuche
- zwischen Mittelkörper und Seitenventil
- Anschlussmutter mit 10,5 mm Bohrung
- Zugstangen-Abflussgarnitur 1 1/4"
- ohne Griffe
- GROHE Long-Life Oberfläche

## 20 611 000 FLORIDA 3-LOCH WASCHTISCHBATTERIE, 1/2"



20.611

### ERSATZTEILE, Januar 1986 – jetzt

- 1: Keramik-Oberteile 1/2" (Bestell-Nr. 45346000)
- 1.1: O-Ring Ø18,2 x Ø1,7 (Bestell-Nr. 0392400M)
- 2: Rosette Ø 62 (Bestell-Nr. 45223000)
- 3: Rosette Ø52 (Bestell-Nr. 45224000)
- 4: Gegenverschraubung M28 x 1,5 (Bestell-Nr. 45025000)
- 5: Verschraubung 1/2" (Bestell-Nr. 1290100M)
- 5.1: Dichtung Ø18,5 x Ø12 x 2 (Bestell-Nr. 0138900M)
- 6: Mousseur (Bestell-Nr. 13929000)
- 6.1: Siebeinsatz, Mousseur M22+M24x1 (Bestell-Nr. 45002000)
- 7: Gegenverschraubung (Bestell-Nr. 45226000)
- 8: Druckschlauch flexibel (Bestell-Nr. 45461000)
- 9: Zugstange (Bestell-Nr. 45177000)
- 10: Ablaufgarnitur 1 1/4" (Bestell-Nr. 28910000)
- 10.1: Stopfen (Bestell-Nr. 07182000)
- 10.2: Exzenterstange (Bestell-Nr. 07052000)
- 11: Griffbefestigung (Bestell-Nr. 45186000)
- 11.1: O-Ring Ø18,2 x Ø1,7 (Bestell-Nr. 0392400M)
- 12: Griff (Bestell-Nr. 45180000)\*
- 13: Griff-Florida 115, blau/rot (Bestell-Nr. 45230000)\*
- 14: Griff-Florida, 1/2", Symetra (Bestell-Nr. 45206000)\*
- 15: Griff-Florida 1/2", Dorina (Bestell-Nr. 45207000)\*

\*Sonderzubehör