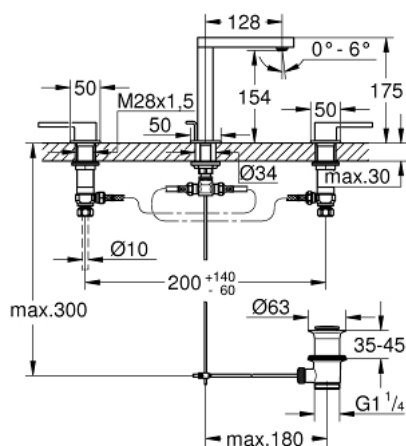
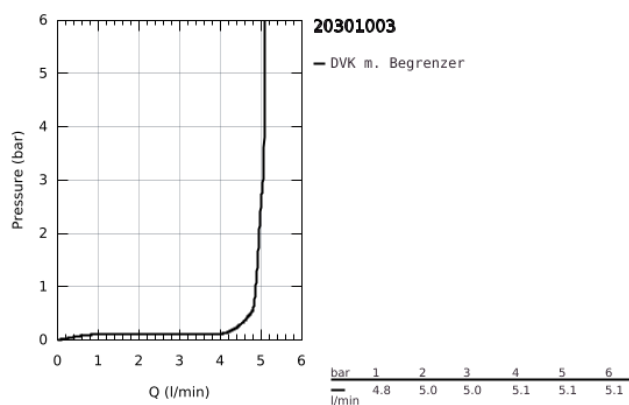


20 301 003 GROHE PLUS 3-LOCH-WASCHTISCHBATTERIE, 1/2"

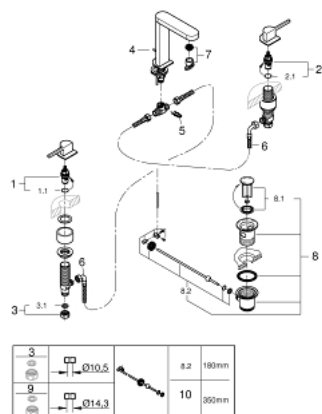


PRODUKTBESCHREIBUNG

- Farbe: chrom
- Keramik-Oberteile 1/2", 90°
- GROHE Long-Life Oberfläche
- GROHE Water Saving - weniger Wasser, perfekter Wasserfluss
- Maximaler Durchfluss (bei 3 bar): 5 l/min
- SpeedClean Mousseur
- GROHE AquaGuide verstellbarer Mousseur
- Schnell-Montage-System
- Zugstangen-Ablaufgarnitur 1 1/4"
- GROHE FastFixation Schnellbefestigungssystem
- druckfeste, flexible Verbindungsschläuche zwischen Mittelkörper und Seitenventilen
- Anschlussmutter 1/2" x 10,5 mm



20 301 003 GROHE PLUS 3-LOCH-WASCHTISCHBATTERIE, 1/2"



ERSATZTEILE, August 2018 – jetzt

- 1: Keramik-Oberteile 1/2" (Bestell-Nr. 45882000)
- 1.1: O-Ring Ø18,2 x Ø1,7 (Bestell-Nr. 0392400M)
- 2: Keramik-Oberteile 1/2" (Bestell-Nr. 45883000)
- 2.1: O-Ring Ø18,2 x Ø1,7 (Bestell-Nr. 0392400M)
- 3: Verschraubung 1/2" (Bestell-Nr. 1290100M)
- 3.1: Dichtung Ø18,5 x Ø12 x 2 (Bestell-Nr. 0138900M)
- 4: Zugstange (Bestell-Nr. 65196000)
- 5: Befestigungsklammer (Bestell-Nr. 6554100M)
- 6: Anschlußschlauch (Bestell-Nr. 45704000)
- 7: Mousseur (Bestell-Nr. 48493000)
- 8: Ablaufgarnitur 1 1/4" (Bestell-Nr. 28910000)
- 8.1: Stopfen (Bestell-Nr. 07182000)
- 8.2: Exzenterstange (Bestell-Nr. 07052000)
- 9: Überwurfmutter 1/2" x Ø14,5 (Bestell-Nr. 1290200M)*
- 10: Exzenterstange (Bestell-Nr. 07341000)*

*Sonderzubehör