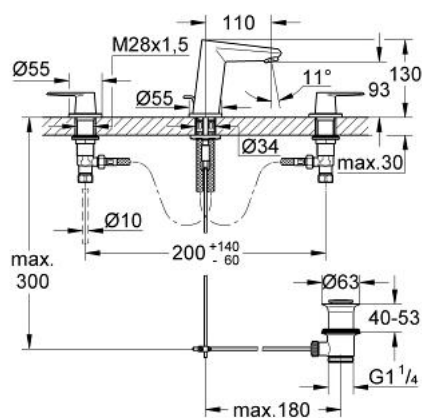


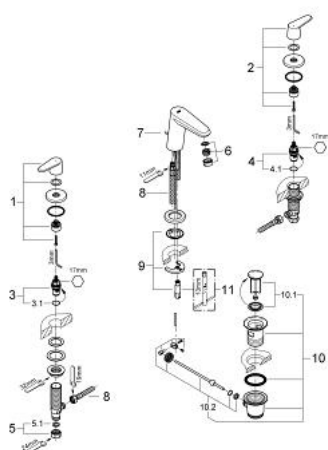
20 214 002 EURODISC COSMOPOLITAN 3-LOCH-WASCHTISCHBATTERIE, 1/2"



PRODUKTBESCHREIBUNG

- Farbe: chrom
- Auslauf mit Mousseur
- GROHE Long-Life Oberfläche
- Bedienungshebel aus Metall
- Keramik-Oberteile 1/2", 90°
- Zugstangen-Ablaufgarnitur 1 1/4"
- GROHE FastFixation Schnellbefestigungssystem
- druckfeste, flexible Verbindungsschläuche
- druckfeste, flexible Verbindungsschläuche zwischen Mittelkörper und Seitenventilen

20 214 002 EURODISC COSMOPOLITAN 3-LOCH-WASCHTISCHBATTERIE, 1/2"



ERSATZTEILE, April 2011 – jetzt

- 1: Griff Eurodisc Cosmopolitan, Markierung rot (Bestell-Nr. 48062000)
 - 2: Griff Eurodisc Cosmopolitan, Markierung blau (Bestell-Nr. 48061000)
 - 3: Keramik-Oberteil 1/2" (Bestell-Nr. 45882000)
 - 3.1: O-Ring Ø18,2 x Ø1,7 (Bestell-Nr. 0392400M)
 - 4: Keramik-Oberteil 1/2" (Bestell-Nr. 45883000)
 - 4.1: O-Ring Ø18,2 x Ø1,7 (Bestell-Nr. 0392400M)
 - 5: Verschraubung 1/2" (Bestell-Nr. 1290100M)
 - 5.1: Dichtung Ø18,5 x Ø12 x 2 (Bestell-Nr. 0138900M)
 - 6: Mousseur (Bestell-Nr. 13929000)
 - 7: Zugstange (Bestell-Nr. 46739000)
 - 8: Druckschlauch (Bestell-Nr. 46255000)
 - 9: Gegenverschraubung (Bestell-Nr. 46671000)
 - 10: Ablaufgarnitur 1 1/4" (Bestell-Nr. 28910000)
 - 10.1: Stopfen (Bestell-Nr. 07182000)
 - 10.2: Exzenterstange (Bestell-Nr. 07052000)
 - 11: Montageschlüssel (Bestell-Nr. 19017000)*
- *Sonderzubehör