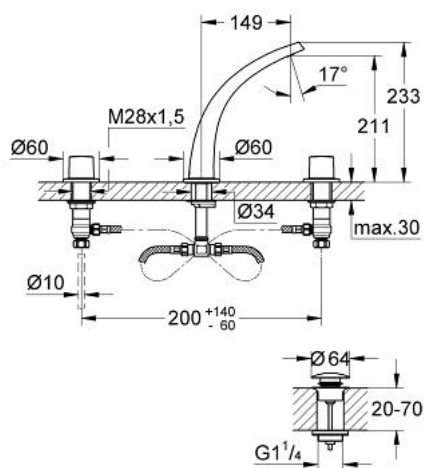


## 20 149 BS0 **VERIS 3-LOCH-WASCHTISCHBATTERIE**

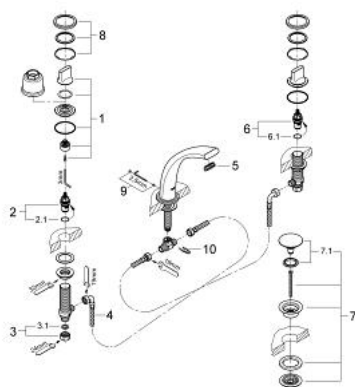


### PRODUKTBESCHREIBUNG

- Farbe: chrom/titanium
- Keramik-Oberteile 1/2", 90°
- Auslauf mit GROHE Ondus Strahlbildner
- Push-open Ablaufgarnitur 1 1/4"
- druckfeste, flexible Verbindungsschläuche zwischen Mittelkörper und Seitenventilen
- Klickrosette
- Durchflussbegrenzer 6 l/min



## 20 149 BS0 **VERIS 3-LOCH-WASCHTISCHBATTERIE**



### **ERSATZTEILE**, Oktober 2006 – jetzt

- 1: Griff (Bestell-Nr. 45985BR0)
- 2: Keramik-Oberteil 1/2" (Bestell-Nr. 45882000)
- 2.1: O-Ring Ø18,2 x Ø1,7 (Bestell-Nr. 0392400M)
- 3: Verschraubung 1/2" (Bestell-Nr. 1290100M)
- 3.1: Dichtung Ø18,5 x Ø12 x 2 (Bestell-Nr. 0138900M)
- 4: Anschlußschlauch (Bestell-Nr. 45704000)
- 5: Laminar-Strahlregler (Bestell-Nr. 65620XE0)
- 6: Keramik-Oberteil 1/2" (Bestell-Nr. 45883000)
- 6.1: O-Ring Ø18,2 x Ø1,7 (Bestell-Nr. 0392400M)
- 7: Ablaufgarnitur mit Druckstopfen (Bestell-Nr. 65807BS0)
- 7.1: Einstecknippel (Bestell-Nr. 45986BR0)
- 8: Rosette (Bestell-Nr. 45999BS0)
- 9: Befestigungssatz (Bestell-Nr. 48003000)
- 10: Befestigungsklammer (Bestell-Nr. 6554100M)