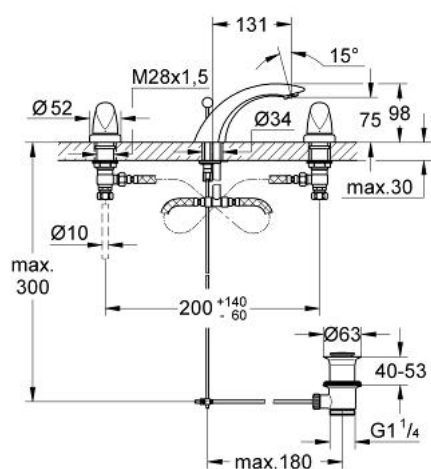


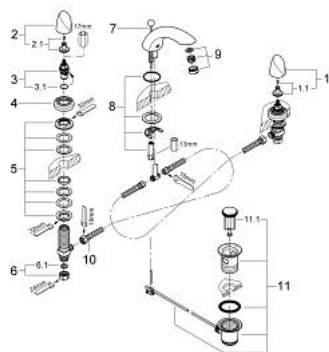
20 147 000 **ARIA 3-LOCH WASCHTISCHBATTERIE, 1/2"**



PRODUKTBESCHREIBUNG

- Farbe: chrom
- Carbodur Keramik-Oberteile 1/2", 180°
- feststehender Gussauslauf mit Mousseur
- druckfeste, flexible Verbindungsschläuche zwischen Mittelkörper und Seitenventilen
- Anschlussmutter mit 10,5 mm Bohrung
- Zugstangen-Ablaufgarnitur 1 1/4"
- GROHE Long-Life Oberfläche

20 147 000 **ARIA 3-LOCH WASCHTISCHBATTERIE, 1/2"**



ERSATZTEILE, Juni 2006 – jetzt

- 1: Griff (Bestell-Nr. 45980000)
- 1.1: Griffbefestigung (Bestell-Nr. 45605000)
- 2: Griff (Bestell-Nr. 45972000)
- 2.1: Griffbefestigung (Bestell-Nr. 45605000)
- 3: Keramik-Oberteil 1/2" (Bestell-Nr. 45346000)
- 3.1: O-Ring Ø18,2 x Ø1,7 (Bestell-Nr. 0392400M)
- 4: Rosette (Bestell-Nr. 04698000)
- 5: Gegenverschraubung M28 x 1,5 (Bestell-Nr. 45025000)
- 6: Verschraubung 1/2" (Bestell-Nr. 1290100M)
- 6.1: Dichtung Ø18,5 x Ø12 x 2 (Bestell-Nr. 0138900M)
- 7: Zugstange (Bestell-Nr. 07511000)
- 8: Gegenverschraubung (Bestell-Nr. 46122000)
- 9: Mousseur (Bestell-Nr. 13929000)
- 10: Druckschlauch flexibel (Bestell-Nr. 45442000)
- 11: Ablaufgarnitur (Bestell-Nr. 28915000)
- 11.1: Stopfen (Bestell-Nr. 45210000)