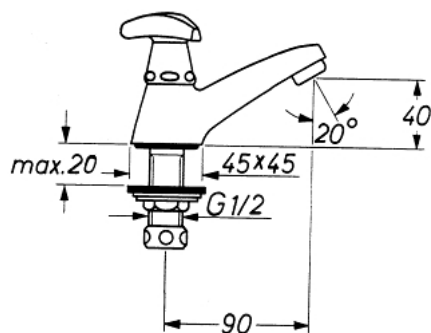


20 037 000 **ATLANTA STANDVENTIL, 1/2"**

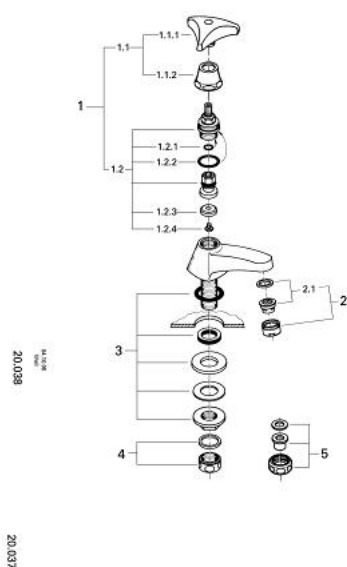


**PRODUKTBESCHREIBUNG**

- Farbe: chrom
- Trecorn-Griff
- Markierung blau
- Auslauf mit Mousseur
- Anschlussmutter mit 10,5 mm Bohrung
- GROHE Long-Life Oberfläche



## 20 037 000 ATLANTA STANDVENTIL, 1/2"



### ERSATZTEILE, Januar 1978 – jetzt

- 1: Oberteil 1/2" (Bestell-Nr. 11101000)
- 1.1: Griff-Trecom 1/2" (Bestell-Nr. 45080000)
- 1.2: Oberteil 1/2" (Bestell-Nr. 07146000)
- 1.2.1: O-Ring Ø6 x Ø2 (Bestell-Nr. 0128300M)
- 1.2.2: O-Ring Ø18,2 x Ø1,7 (Bestell-Nr. 0392400M)
- 1.2.3: Dichtung (Bestell-Nr. 0529100M)
- 2: Mousseur (Bestell-Nr. 13929000)
- 2.1: Siebeinsatz, Mousseur M22+M24x1 (Bestell-Nr. 45002000)
- 3: Gegenverschraubung 1/2" (Bestell-Nr. 45000000)
- 4: Verschraubung 1/2" (Bestell-Nr. 1290100M)
- 4.1: Dichtung Ø18,5 x Ø12 x 2 (Bestell-Nr. 0138900M)
- 5: Lötverschraubung 1/2" x Ø10 (Bestell-Nr. 1290400M)