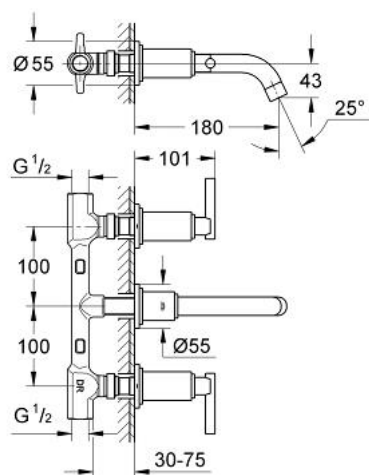


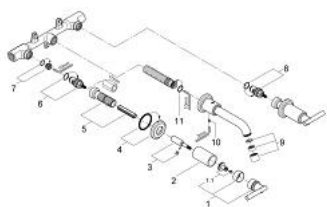
## 20 019 BE0 **ATRIO 3-LOCH-WASCHTISCHBATTERIE**



### PRODUKTBESCHREIBUNG

- Farbe: nickel poliert
- Wandmontage
- Keramik-Oberteile 1/2", 90°
- inklusive Einbaukörper
- Ausladung 180 mm
- Stichmaß 200 mm
- mit Jota-Griff
- GROHE Long-Life Oberfläche

## 20 019 BE0 **ATRIO 3-LOCH-WASCHTISCHBATTERIE**



### **ERSATZTEILE**, April 2005 – jetzt

- 1: Griff Jota (Bestell-Nr. 45609BE0)
- 1.1: Griffbefestigung (Bestell-Nr. 45605000)
- 2: Hülse (Bestell-Nr. 08137BE0)
- 3: Spindelverlängerung (Bestell-Nr. 45607000)
- 4: Rosette (Bestell-Nr. 45821BE0)
- 5: Verlängerungsset, 80 mm (Bestell-Nr. 45202000)
- 6: Keramik-Oberteil 1/2" (Bestell-Nr. 45882000)
- 7: Austauschitz (Bestell-Nr. 45023000)
- 8: Keramik-Oberteil 1/2" (Bestell-Nr. 45883000)
- 9: Mousseur (Bestell-Nr. 06574BE0)
- 10: Gewindestift (Bestell-Nr. 0453800M)
- 11: O-Ring (Bestell-Nr. 0128200M)