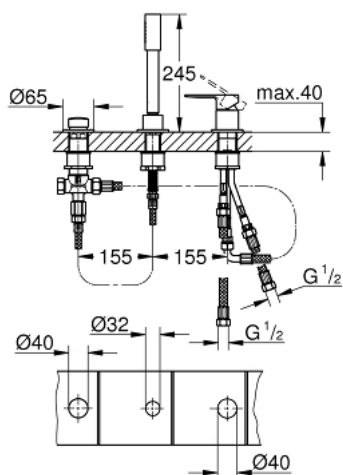
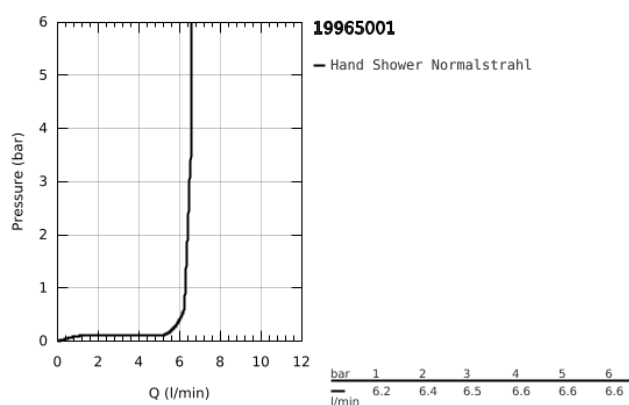


## 19 965 001 LINEARE 3-LOCH EINHAND-WANNENKOMBINATION

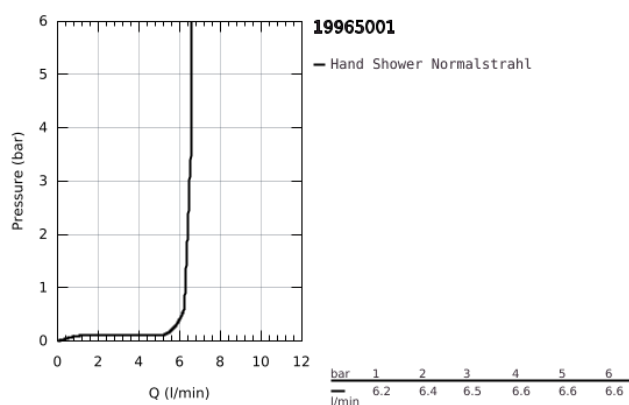


### PRODUKTBESCHREIBUNG

- Farbe: chrom
- GROHE SilkMove 35 mm Keramikkartusche
- mit Temperaturbegrenzer
- GROHE Long-Life Oberfläche
- bestehend aus:
- Einhandmischer-Bedienelement
- Umstellung Wanne/Brause
- ohne Auslauf
- Handbrause Metal Stick
- Metallbrauseschlauch 2000 mm (nur in chrom verfügbar)
- flexible Anschlussschläuche
- Anschluss für Brauseschlauch
- kann mit 29 037 000 verwendet werden
- zur Kombination mit Talentofill 28 990 / 28 991

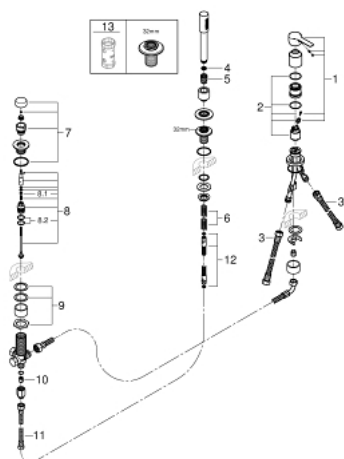


19 965 001 **LINEARE 3-LOCH EINHAND-WANNENKOMBINATION**



## 19 965 001 LINEARE 3-LOCH EINHAND-WANNENKOMBINATION

**ERSATZTEILE**, Juli 2016 – jetzt



- 1: Hebel (Bestell-Nr. 46983000)
- 2: Kartusche (Bestell-Nr. 46374000)
- 3: Anschlussschlauch (Bestell-Nr. 07227000)
- 4: Sieb (Bestell-Nr. 0700200M)
- 5: Konusmutter (Bestell-Nr. 08864000)
- 6: Rückholfeder (Bestell-Nr. 00869000)
- 7: Umstellknopf (Bestell-Nr. 46721000)
- 8: Umstellung (Bestell-Nr. 45443000)
- 8.1: O-Ring Ø6 x Ø2 (Bestell-Nr. 0128300M)
- 8.2: O-Ring (Bestell-Nr. 0120500M)
- 9: Austauschset für Schaftbefestigung (Bestell-Nr. 45444000)
- 10: Rückflussverhinderer (Bestell-Nr. 08565000)
- 11: Anschlussschlauch (Bestell-Nr. 07300000)
- 12: Metallbrauseschlauch (Bestell-Nr. 28146000)
- 13: Steckschlüssel (Bestell-Nr. 19332000)\*

\*Sonderzubehör