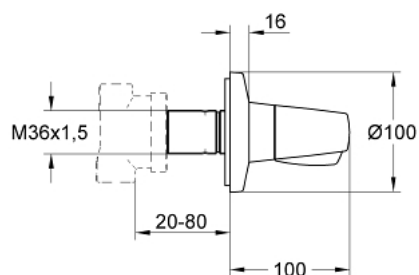


19 906 000 CHIARA 2-WEGE-UMSTELLUNG

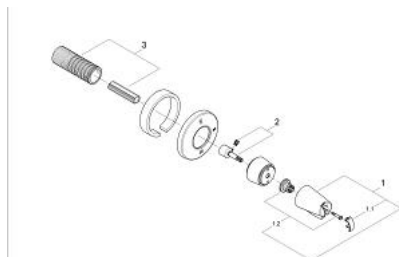


PRODUKTBESCHREIBUNG

- Farbe: chrom
- Fertigmontageset für 29 706
- (ohne Unterputz-Einbaukörper)
- Rosette mit Wandabdichtung, schraubbar
- Einbautiefe stufenlos einstellbar
- 20 - 80 mm
- mit Griff
- GROHE Long-Life Oberfläche



19 906 000 **CHIARA 2-WEGE-UMSTELLUNG**



ERSATZTEILE, Januar 2002 – jetzt

1: Griff Chiara 1/2", neutral (Bestell-Nr. 45954IP0)

1.1: Abdeckkappe (Bestell-Nr. 11366P0M)

1.2: Griffbefestigung (Bestell-Nr. 45186000)

1.2.1: O-Ring Ø18,2 x Ø1,7 (Bestell-Nr. 0392400M)

2: Spindelverlängerung (Bestell-Nr. 45611000)

3: Verlängerungsset (Bestell-Nr. 45439000)