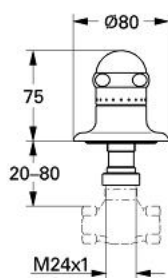


## 19 853 L00 SENTOSA UP-VENTIL OBERBAU

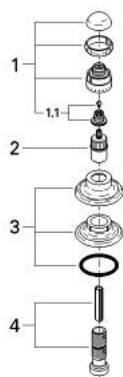


### PRODUKTBESCHREIBUNG

- Farbe: weiß
- für UP-Ventile, 1/2", 3/4", 1"
- Einbautiefe stufenlos einstellbar
- 20 - 80 mm
- Rosette mit Wandabdichtung
- verschraubbar
- Markierung rot
- GROHE Long-Life Oberfläche



## 19 853 L00 SENTOSA UP-VENTIL OBERBAU



### ERSATZTEILE, Januar 1994 – jetzt

1: Griff-Sentosa 1/2\", rot (Bestell-Nr. 45539L00)

1.1: Griffbefestigung (Bestell-Nr. 45186000)

1.1.1: O-Ring Ø18,2 x Ø1,7 (Bestell-Nr. 0392400M)

1.2: Führungsring (Bestell-Nr. 0202100M)

2: Spindelverlängerung (Bestell-Nr. 45204000)

3: Rosette (Bestell-Nr. 45554L00)

4: Verlängerungsset, 80 mm (Bestell-Nr. 45202000)