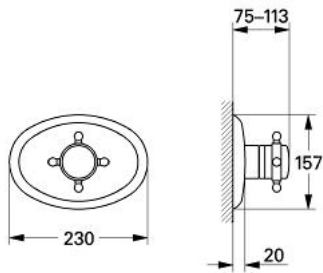


19 606 AG0 SINFONIA THERMOSTAT

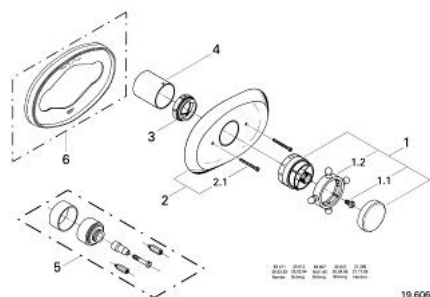


PRODUKTBESCHREIBUNG

- Farbe: aranja/gold
- Fertigmontageset für 34 952
- (ohne Unterputz-Einbaukörper)
- GROHE SafeStop Sicherheitssperre bei 38°C
- Temperaturendanschlag 43°C
- mit Kreuzgriff
- GROHE Long-Life Oberfläche



19 606 AG0 SINFONIA THERMOSTAT



ERSATZTEILE, Januar 1992 – jetzt

1: Temperaturwählgriff Sinfonia (Bestell-Nr. 47274AG0)

1.1: Schraube (Bestell-Nr. 0242600M)

1.2: Greifring (Bestell-Nr. 08325G00)

2: Rosette (Bestell-Nr. 47295A00)

2.1: Schraube (Bestell-Nr. 02413A0M)

3: Anschlagring (Bestell-Nr. 47297000)

4: Hülse (Bestell-Nr. 03270A00)

5: Verlängerung (Bestell-Nr. 47331000)*

6: Distanzring (Bestell-Nr. 47347A00)*

*Sonderzubehör