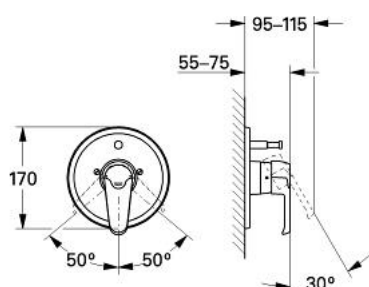


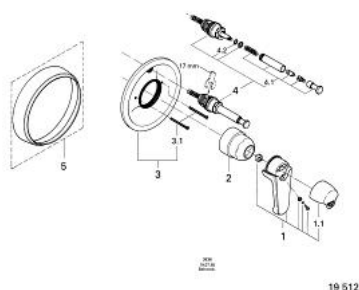
19 512 L00 EUROWING EINHAND-WANNENBATTERIE

PRODUKTBESCHREIBUNG

- Farbe: weiß
- Fertigmontageset
- (ohne Unterputz-Einbaukörper)
- GROHE Long-Life Oberfläche



19 512 L00 EUROWING EINHAND-WANNENBATTERIE



ERSATZTEILE, Januar 1992 – jetzt

- 1: Hebel (Bestell-Nr. 46125L00)
 - 1.1: Kappe (Bestell-Nr. 46126L00)
 - 2: Kappe (Bestell-Nr. 01124L00)
 - 3: Rosette Ø170 (Bestell-Nr. 46057L00)
 - 3.1: Schraube M5 x 50 (Bestell-Nr. 00968L0M)
 - 4: Umstellung (Bestell-Nr. 46058L00)
 - 4.1: Umstellknopf (Bestell-Nr. 46008L00)
 - 4.2: O-Ring Ø6 x Ø2 (Bestell-Nr. 0128300M)
 - 5: Distanzring Ø180 x 22 (Bestell-Nr. 46035L00)*
- *Sonderzubehör