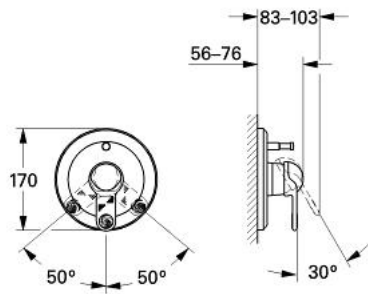


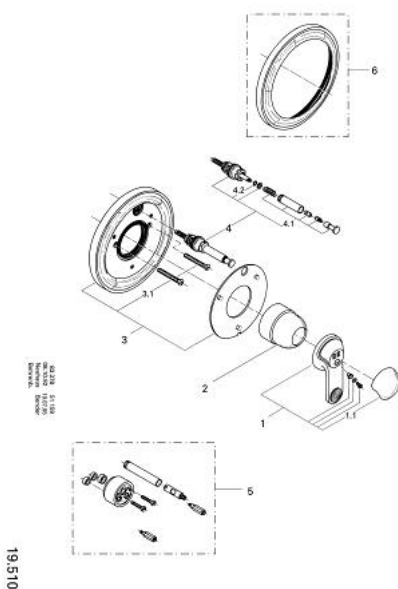
19 510 L00 EUROTREND EINHAND-WANNENBATTERIE

PRODUKTBESCHREIBUNG

- Farbe: weiß
- Fertigmontageset
- (ohne Unterputz-Einbaukörper)



19 510 L00 EUROTREND EINHAND-WANNENBATTERIE



ERSATZTEILE, Januar 1992 – jetzt

- 1: Hebel (Bestell-Nr. 46233L00)
- 1.1: Abdeckkappe (Bestell-Nr. 46234L00)
- 2: Kappe (Bestell-Nr. 01124L00)
- 3: Rosette Ø170 (Bestell-Nr. 46226L00)
- 3.1: Schrauben M5x50 (Bestell-Nr. 46227000)
- 4: Umstellung (Bestell-Nr. 46058L00)
- 4.1: Umstellknopf (Bestell-Nr. 46008L00)
- 4.2: O-Ring Ø6 x Ø2 (Bestell-Nr. 0128300M)
- 5: Verlängerungsset, 25 mm (Bestell-Nr. 46047000)*
- 6: Distanzring Ø 173 x 16 (Bestell-Nr. 46179L00)*

*Sonderzubehör