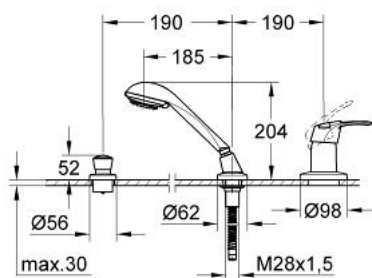


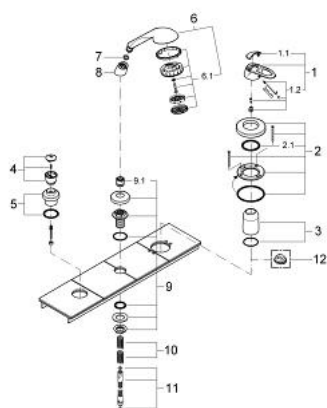
19 158 CA0 CHIARA 3-LOCH EINHAND-WANNENKOMBINATION



PRODUKTBESCHREIBUNG

- Farbe: sterling / terragold
- Oberbau für Körper 33 340
- bestehend aus:
 - Einhandmischer-Bedienelement
 - automatische Umstellung: Wanne/Brause
 - Metall-Brauseschlauch 2.000 mm
 - Relaxa Cosmopolitan Handbrause mit Champagne-Strahl
- zur Kombination mit Talentofill
- optionaler Temperaturbegrenzer (46 308 000)
- GROHE Long-Life Oberfläche

19 158 CA0 CHIARA 3-LOCH EINHAND-WANNENKOMBINATION



ERSATZTEILE, Januar 2002 – jetzt

- 1: Hebel (Bestell-Nr. 46531CA0)
- 1.1: Abdeckkappe (Bestell-Nr. 11280DA0)
- 1.2: Hebelbefestigung (Bestell-Nr. 46528000)
- 2: Rosette (Bestell-Nr. 46541BE0)
- 2.1: O-Ring (Bestell-Nr. 0431900M)
- 3: Kappe (Bestell-Nr. 46479BE0)
- 4: Umstellknopf (Bestell-Nr. 46542BE0)
- 5: Rosette (Bestell-Nr. 46543BE0)
- 6: Handbrause 3 Strahlarten (Bestell-Nr. 28237BE0)
- 6.1: Brauseboden (Bestell-Nr. 45212BE0)
- 6.2: Sieb (Bestell-Nr. 0700200M)
- 7: Kupplungsstück (Bestell-Nr. 46486BE0)
- 8: Schlauchdurchführung (Bestell-Nr. 45836BE0)
- 8.1: Schlauchdichtung (Bestell-Nr. 45412XX0)
- 9: Rückholfeder (Bestell-Nr. 00869000)
- 10: Metallbrauseschlauch (Bestell-Nr. 28146000)
- 11: Temperaturbegrenzer (Bestell-Nr. 46308000)*

*Sonderzubehör