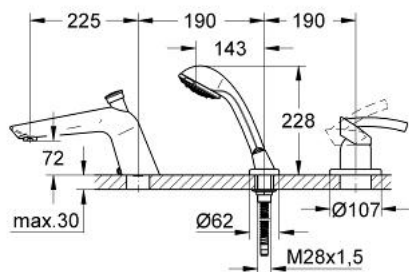


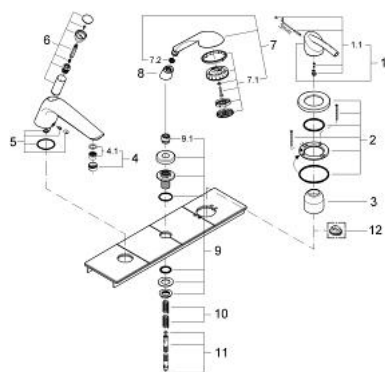
## 19 153 AV0 **TENSO 3-LOCH EINHAND-WANNENKOMBINATION**



### PRODUKTBESCHREIBUNG

- Farbe: silk metal
- für Fliesenbankmontage
- Oberbau für Körper 33 341 000
- (ohne Unterbaukörper)
- bestehend aus:
- Einhandmischer-Bedienelement
- Wanneneinlauf mit Sistra und automatischer Umstellung Wanne/Brause
- Handbrause Relexa Massage (28 795 000)
- Metallbrauseschlauch 1.750 mm
- GROHE Long-Life Oberfläche

## 19 153 AV0 TENSO 3-LOCH EINHAND-WANNENKOMBINATION



### ERSATZTEILE, Januar 2001 – jetzt

- 1: Hebelkopf (Bestell-Nr. 46495AV0)
  - 1.1: Befestigungssatz (Bestell-Nr. 46496000)
  - 2: Rosette (Bestell-Nr. 46484AV0)
  - 3: Kappe (Bestell-Nr. 05623AV0)
  - 4: Sistra (Bestell-Nr. 13907AV0)
  - 4.1: Siebeinsatz, Sistra M28 x 1 (Bestell-Nr. 45047000)
  - 5: Auslaufbefestigung (Bestell-Nr. 45396AV0)
  - 6: Umstellknopf (Bestell-Nr. 46485AV0)
  - 7: Handbrause 3 Strahlarten (Bestell-Nr. 28237AV0)
  - 7.1: Brauseboden (Bestell-Nr. 45212AV0)
  - 7.2: Sieb (Bestell-Nr. 0700200M)
  - 8: Kupplungsstück (Bestell-Nr. 46486AV0)
  - 9: Schlauchdurchführung (Bestell-Nr. 46487AV0)
  - 9.1: Schlauchdichtung (Bestell-Nr. 45412XX0)
  - 10: Rückholfeder (Bestell-Nr. 00869000)
  - 11: Metallbrauseschlauch (Bestell-Nr. 28146000)
  - 12: Temperaturbegrenzer (Bestell-Nr. 46308000)\*
- \*Sonderzubehör